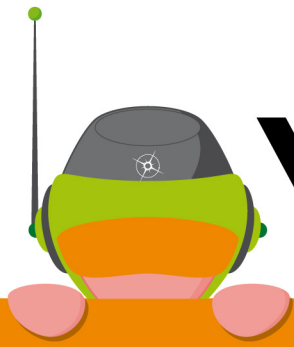
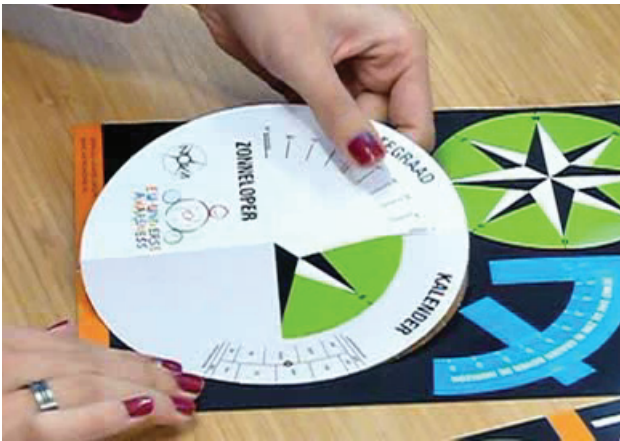


NOVALAB

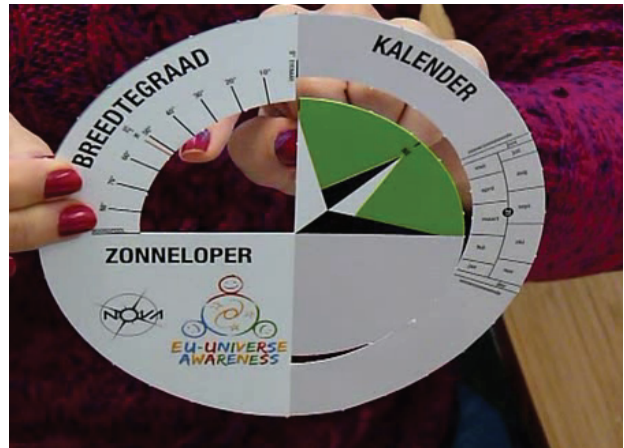


GEEF STERRENKUNDE DE RUIMTE!

De zonneloper



1 Druk de onderdelen van de zonneloper uit het blad.



2 Schuur de puntjes van de stansnaadjes weg.



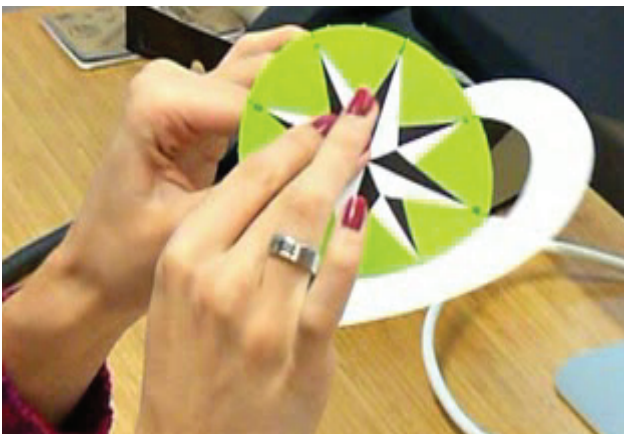
3 Bevestig het aardoppervlak (windroos) aan de grote schijf via de punt bij het noordoosten.



4 Bevestig een plakbandje op de achterkant zodat de windroos niet verschuift.



5 Dit is het resultaat.



6 Vouw het aardoppervlak (windroos) over de vouwlijnen.

De zonneloper



7 Schuif de inkeping bij het noorden over de breedtegraadcirkel.



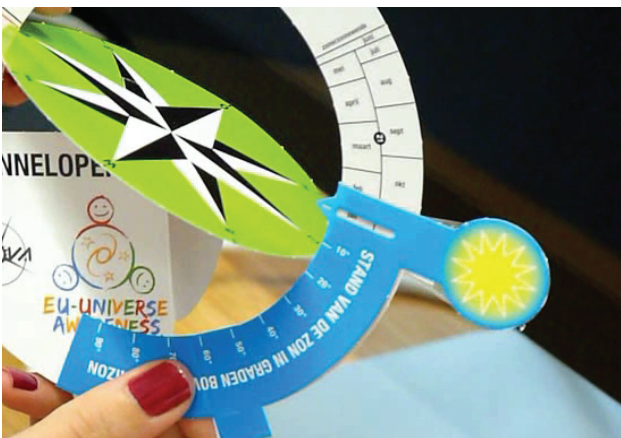
8 Schuif het aardoppervlak naar 52 graden noorderbreedte.



9 Bevestig de zonnestandmeter aan de grote schijf. Plak de voor- en achterkant van de twee lipjes vast.



10 Beweeg de zonnestandmeter en controleer of je de maanden kan aflezen.



11 Zet de zonnestandmeter op de gewenste maand.



12 Vouw de helft van de grote schijf zodat de zonnestandmeter over het aardoppervlak beweegt. Nu kan je de positie van zonsopkomst, zonsopgang en het hoogste punt op de dag aflezen.